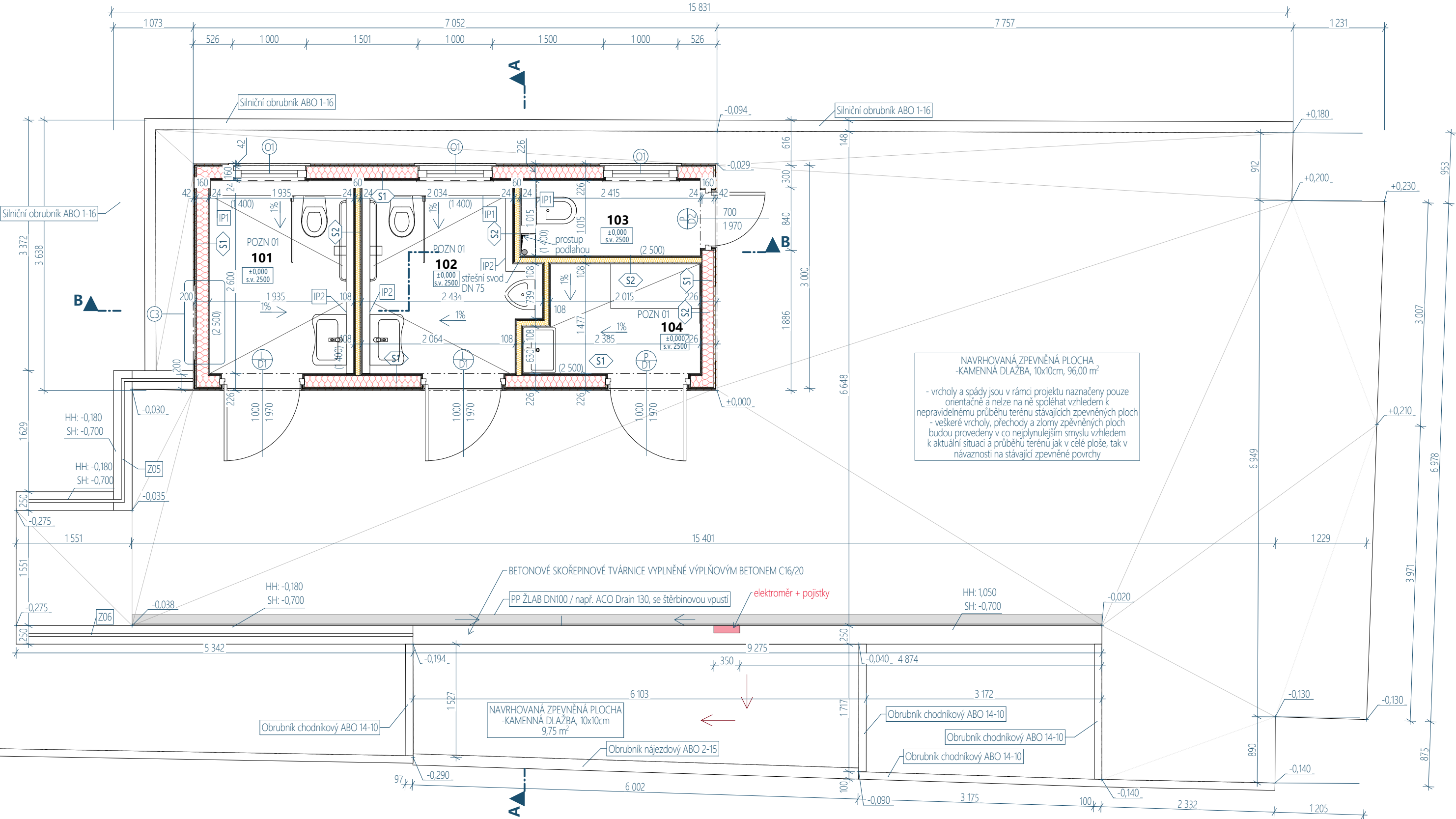


PŮDORYS CELKOVÝ

M 1:50



LEGENDA MÍSTNOSTÍ 1.NP							
Č.	NÁZEV	PLOCHA	S.V. [mm]	SKL.	PODLAHA	STROP	STĚNY
101	WC ŽENY	5,00	2 500	PDL 01	Keramická dlažba	SDK podhled	Plastový obklad
102	WC MUŽI	5,55	2 500	PDL 01	Keramická dlažba	SDK podhled	Plastový obklad
103	ÚKLIDOVÁ MÍSTNOST	2,40	2 500	PDL 01	Keramická dlažba	SDK podhled	Plastový obklad
104	PŘEBALOVÁNÍ	3,15	2 500	PDL 01	Keramická dlažba	SDK podhled	Plastový obklad
		16,10 m²					

LEGENDA MATERIÁLŮ:	
	TEPELNÁ IZOLACE MW λ=0,039 W/mK + NOSNÁ OCELOVÁ KONSTRUKCE
	TEPELNÁ IZOLACE MW λ=0,039 W/mK + CW A UW PROFILY

LEGENDA POZNÁMEK:	
POZN 01	- DO MÍSTNOSTI BUDE OSAZEN AXIÁLNÍ VENTILÁTOR S HORIZONTÁLNÍM ODVĚTRÁNÍM PŘES FASÁDU
LEGENDA ZNAČENÍ:	
IP1	INSTALAČNÍ PŘEDSTĚNA Z CW A UW PROFILŮ OPLÁŠTĚNÁ SDK DESKAMI TL. 12,5mm, CELKOVÁ TL. KONSTRUKCE 200mm
IP2	INSTALAČNÍ PŘEDSTĚNA Z CW A UW PROFILŮ OPLÁŠTĚNÁ SDK DESKAMI TL. 12,5mm, CELKOVÁ TL. KONSTRUKCE 200mm

POZNÁMKY:	
-	STAVEBNÍ PRÁCE KOORDINOVAT A PROVÁDĚT DLE ROZVODŮ JEDNOTLIVÝCH PROFESÍ S UPŘESNĚNÍM DLE SKUTEČNÉHO PRŮBĚHU STAVBY
-	PROSTUPY NUTNO KORDINOVAT S OSTATNÍMI PROFESNÍMI PROJEKTY STAVBY A OVĚŘOVAT U DODAVATELŮ PROFESÍ
-	VÝŠKOVÉ ÚROVNĚ A ÚPRAVY BUDOU UPŘESNĚNY DLE SKUTEČNÉHO PRŮBĚHU STAVBY PŘI JEJÍ REALIZACI
-	ODVĚTRÁNÍ BUDE ŘEŠENO PŘIROZENÉ OKNY NEBO AXIÁLNÍMI VENTILÁTORY UMÍSTĚNÍMI V PODHLEDU NEBO OBVODOVÉ STĚNĚ DLE POŽADAVKU INVESTORA
-	MINIMÁLNÍ SKLONY ODVODŇOVANÝCH KONSTRUKCÍ JSOU 0,5%, NEJEN-LI UVEDENO JINAK
-	KOORDINOVAT S POŽÁRNĚ BEZPEČNOSTNÍM ŘEŠENÍM STAVBY - VIZ ČÁST DOKUMENTACE D.1.3

OSTATNÍ POZNÁMKY:	
-	VÝŠKOVÉ KÓTY JSOU VZTAŽENY K ± 0,000
-	PŘI NÁVRHU BYLO VYCHÁZEÑO Z ROZMĚRŮ NA ZÁKLADĚ SKUTEČNÉHO ZAMĚŘENÍ NA MÍSTĚ, PŘI KTERÉM MOHLY VZNIKNUOUT ODCHYLKY
-	KONEČNÉ ÚPRAVY NUTNO UPŘESNIT INVESTOREM, UŽIVATELÍ, PROJEKTEM A VYBRANÝMI ZHOTOVITELI STAVBY VČETNĚ UPŘESNĚNÍ ROZSAHU PRACÍ
-	PROJEKTOVÁ DOKUMENTACE BYLA VYPRACOVÁNA DLE NOREM, VYHLÁŠEK A ZÁKONŮ PLATNÝCH V DOBĚ ZPRACOVÁNÍ
-	PŘI STAVEBNÍCH PRACÍCH JE NUTNÉ DODŽOVAT VEŠKERÉ VYHLÁŠKY, ZÁKONY A NAŘÍZENÍ VLÁDY S OHLEDEM NA BOZP: nařízení vlády č. 591/2006Sb., č. 362/2005Sb., zákon 309/2006Sb., VŠE V AKTUÁLNÍM A PLATNÉM ZNĚNÍ POZDĚJŠÍCH PŘEDPISŮ!
-	PRO ZHOTOVĚNÍ DOKUMENTACE BYL POUŽIT SOFTWARE, KTERÝ JE NAVRŽEN PRO 3D ROZHRANÍ - TYTO PROGRAMY PRACUJÍ S PŘESNÝMI ROZMĚRY
-	ZAKRESLOVACÍ NORMA ČSN VZHEDEM K POUŽITÉMU PROGRAMU NEMUSÍ BÝT VE SPECIFICKÝCH PŘÍPÁDECH VŽDY DODRŽENA - TATO SKUTEČNOST VŠAK NEZHORŠUJE GRAFICKÉ VYJÁDRĚNÍ AUTOROVY MYŠLENKY, NEBOT JE VŽDY V DOSTATEČNĚ MÍŘE INFORMACE POPSÁNA JINÝM ZPŮSOBEM

0,000 = 517,48m n. m., B.p.V / SOUŘADNICOVÝ SYSTÉM S-JTSK								
PROJEKTOVÁ DOKUMENTACE BYLA VYPRACOVÁNA DLE VYHLÁŠKY 499/2006 Sb. v aktuálním znění								
DRUH PRÁCE	DOKUMENTACE PRO STAVEBNÍ POVOLENÍ A PROVEDENÍ STAVBY							
VYPRACOVAL	ING. FILIP NEUWIRTH	projektant pozemních staveb						
ZODP. PROJEKTANT	ING. SLAVOMÍR LANGMAJER	ČKAIT 1000734						
INVESTOR	Statutární město Jihlava, Masarykovo nám. 97/1, 586 01 Jihlava							
MÍSTO STAVBY	parc.č. 2628/1, 2628/15, 2629/1, k.ú. Jihlava, S.Ú Jihlava							
NÁZEV STAVBY	UL. ŽIDOVSKÁ, JIHLAVA - VÝSTAVBA VEŘEJNÉHO WC							
STAVEBNÍ OBJEKT	SO 01,02,03							
ČÁST DOKUMEN.	D.1.1 - - SO 01 DOKUMENTACE TOALET							
NÁZEV:	PŮDORYS CELKOVÝ							
						TEL.: 56 730 7779 56 730 7959 FAX: 56 730 8644 IČO: 18197621 BRNĚNSKÁ 48, 586 01 JIHLAVA		
ČÍSLO PARÉ	1	2	3	4	5	6	7	8
FORMÁT	630x297 / 3xA4							
DATUM	30.03.2022							
STUPEŇ PD	DSP+DPS							
Č. ZAKÁZKY	P 1077/2021							
MĚŘÍTKO	M 1:50				Č. VÝKRESU			
					D.1.1.4			